



TECHNISCHE FICHE - WARS 2024-2025 (TAL EN THEE)

WARS is een scene-vullende zaalproductie van Tal en Thee voor een maximum capaciteit van 200 toeschouwers.

CREW

De ploeg op tournee bestaat uit 3 spelers/zangers, 2 muzikanten en 1 techniker

Bij technische vragen kan u terecht bij onze techniker Robbe Mols:
+32 (0) 498 79 96 81 / techniek@talenthe.be



SPEELVLAK

Wars kan gespeeld worden in een theaterzaal met een speelvlak van min. 10 meter breedte en 9 meter diepte.

In de voortelling rijden de spelers met 7 projectieschermen op wielen over het hele speelvlak. Een balletvloer is daarom aangewezen.



TIMING

Opbouw: 5 uur (gelieve 2 huistechniekers te voorzien tijdens op- en afbouw)
Voorstelling: 1 uur
Afbouw: 3 uur



LICHT

Licht kan vooraf niet ingehangen worden, dit wordt op basis van de positie van het decor bepaald.

Aantal gevraagde armaturen:

Front:

- 5x PC
- 4x Profiel (messen en iris)

Trekken:

- 12x par CP 62
- 2x PC 1kW (1x flappen)

Vloer:

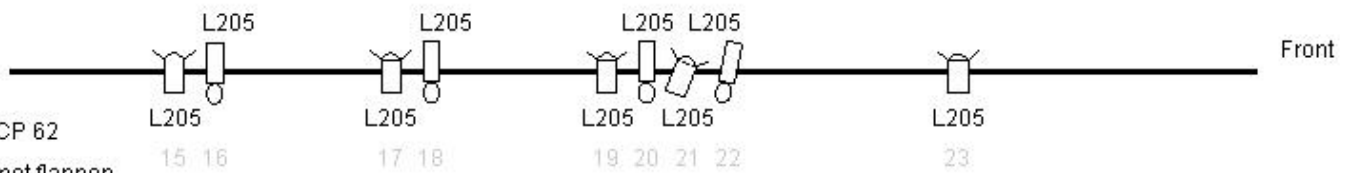
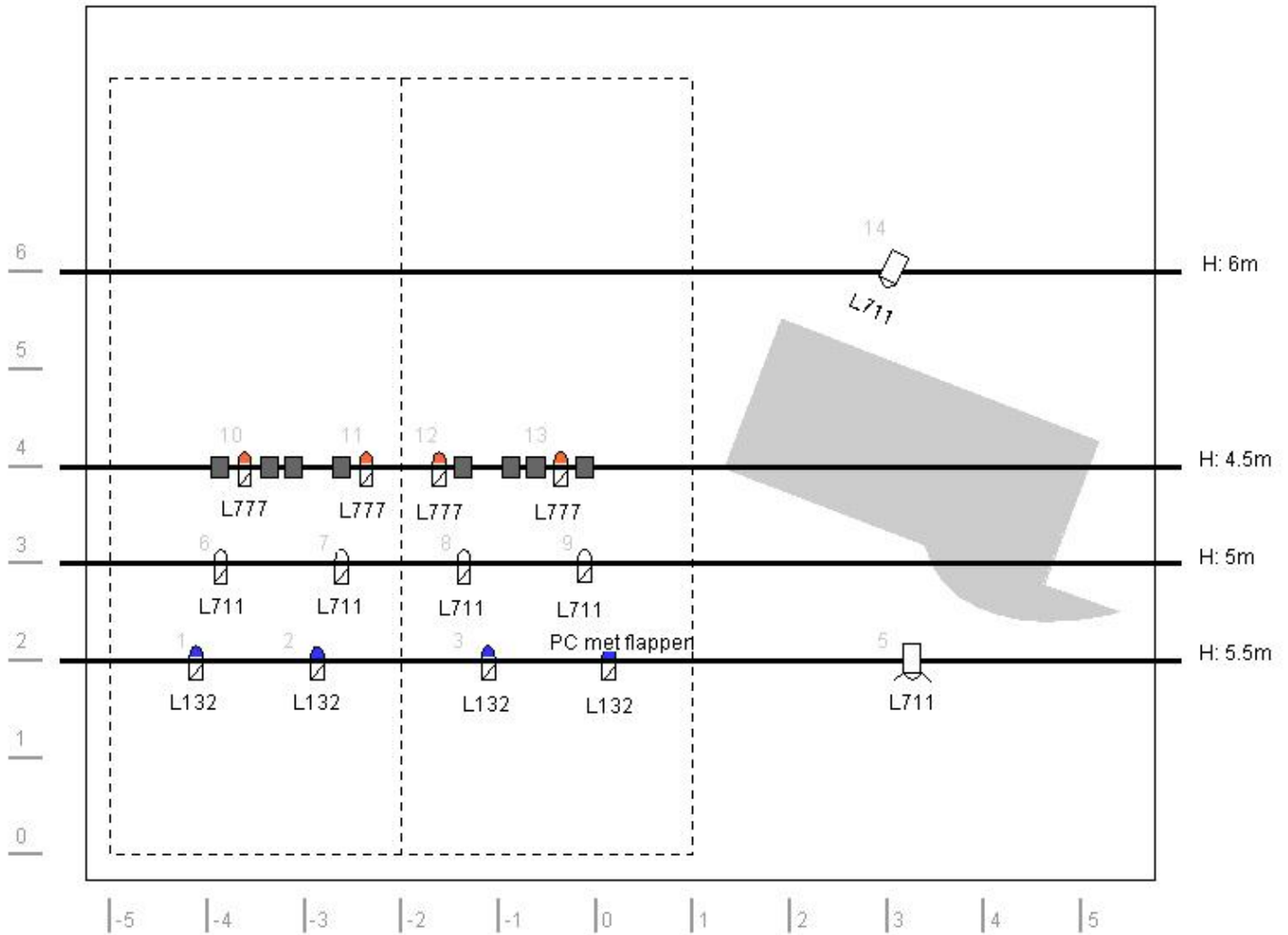
- 5x par CP 60 (vloer)
- 1x profiel 1kW (messen en iris)
- 2x vloerstatief
- 2x licht toren
- 5 prikpunten op shucko

Kleurfilters:

- Volledig front L205
- 4x par L711 of L201
- 4x par L132
- 4x par L777 of L135
- 2x par L161
- 1x par L205
- 1x profiel 1kW L205
- 2x PC 1kW L711 of L201

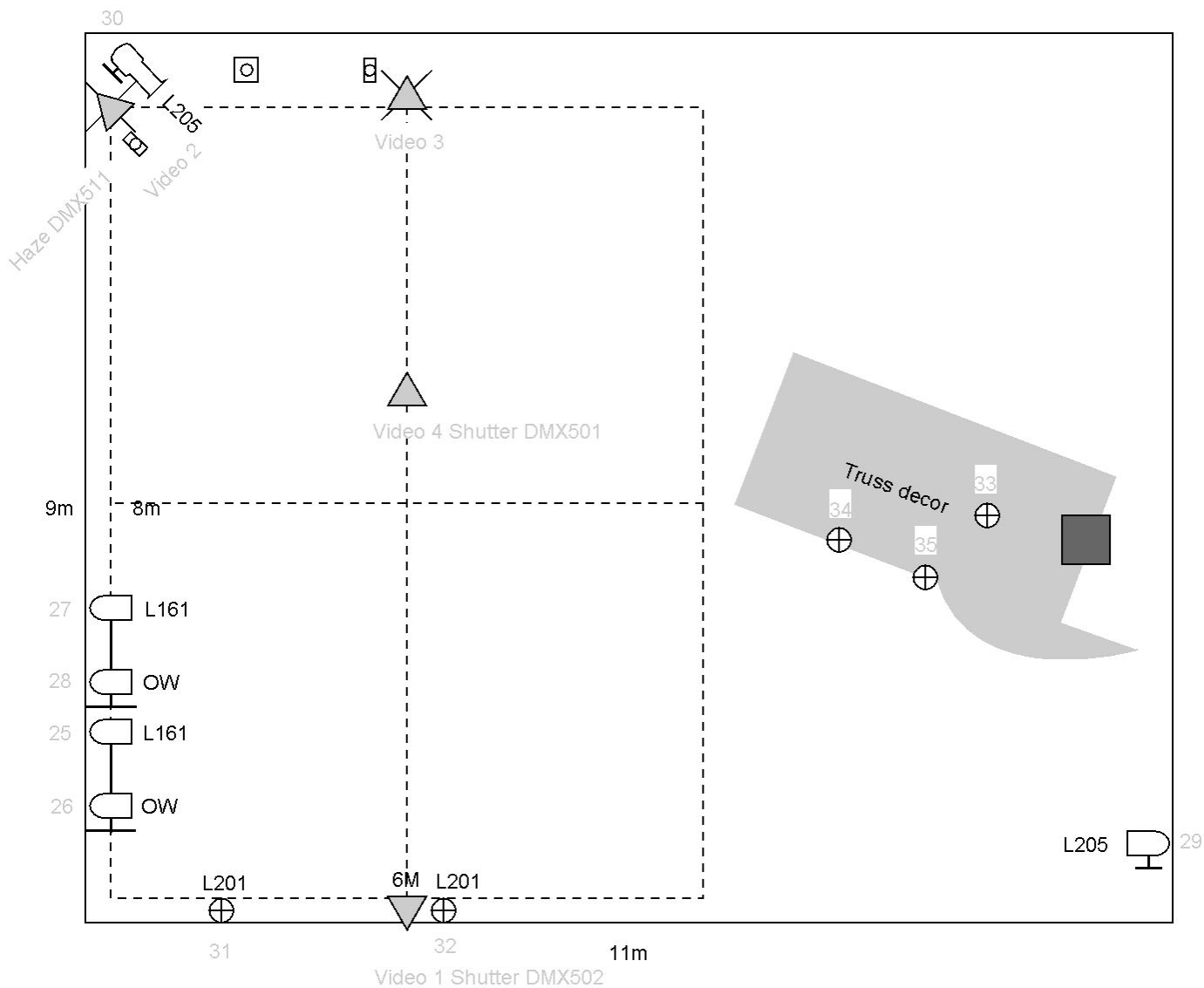
Voor en tijdens de voorstelling maken we gebruik van haze- en rookmachines, gelieven tijdig de rookmelders uit te schakelen.





Naast de vaste DMX universe van de dimmers maken we nog gebruik van een 2^{de} universe waar we onze eigen mini movingheads, shutters en rookmachines DMX geven.



- Par CP 62
- PC met flappen
- PC
- Profiel met messen en iris
- Movinghead Tel en Thee

Tal en Thee: WARS



-  Beamer (vloer) met shutter
-  Beamer (statief)
-  Profiel met messen (vloerstatief)
-  Par CP 60
-  Dim lampen Tal en thee
-  Haze oil based
-  Rookmachine

-  Techniek 'toren'
- Ac220v 16A
- 2x utp cat 5 (media-server, geluid multi)
- DMX universe 2

Tal en Thee: WARS

GELUID

Wij voorzien onze eigen digitale mengtafel met stageblok, inears, headset's en DPA micro's voor de instrumenten.

We vragen nog:

- Een front installatie die voldoet aan de normen voor live muziek en voldoende vermogen voor de capaciteit van de zaal.
- 2x monitors vooraan op de scène (Jardin en Cour)
- 1x Shure SM 57 op hoog boomstatief
- 1x Shure SM 58 op hoog boomstatief
- 1x mono DI

VIDEO

Al het nodige van de video hebben wij zelf bij.

REGIE

Voor de regie vragen we zeker 2m plaats voor licht, geluid en video op te stellen.

Specifieke bekabeling van de regie:

- 1x extra DMX kabel tot op het podium voor ons 2^e universe (cour)
- 2x shielded utp cat 5 tot op het podium voor het geluid en de video (cour)

EXTRA INFORMATIE/ WENSEN

Catering:

Gelieve een maaltijd voor 6 personen te voorzien. 5 personen zijn vegetariër (waarvan 1 lactose intolerant).

Gelieve koffie en water te voorzien.

Loges:

Gelieve 4 loges vrij te maken.

Parking:

Het materiaal wordt vervoerd in een bestelwagen (lengte: 5m50, breedte: 2m10, hoogte: 2m60) en in een aanhangwagen (lengte: 3m00, breedte: 2m50, hoogte: 2m00).

Daarnaast zullen ook 3 personenwagens toekomen.